

## Gamma cottura modulare EVO900 Pentola a gas 100 litri riscaldamento indiretto

ARTICOLO N° \_\_\_\_\_

MODELLO N° \_\_\_\_\_

NOME \_\_\_\_\_

SIS # \_\_\_\_\_

AIA # \_\_\_\_\_

**392100 (Z9BSGHIPF0)**Pentola a gas 80/100 litri,  
riscaldamento indiretto, con  
pressostato

### Descrizione

#### Articolo N° \_\_\_\_\_

Per uso con gas naturale o GPL. Può essere installata a sbalzo ma include anche punti di fissaggio per soluzioni a ponte. Bruciatori robusti in acciaio inox con dispositivo antispegnimento flame failure e fiamma pilota protetta e limitatore di temperatura. Pannelli esterni in acciaio inox con finitura Scotch Brite. Doppio rivestimento in acciaio inox AISI 316 con 3 mm di spessore. Vasca stampata in acciaio inox AISI 316 con angoli arrotondati. Bordi laterali a taglio laser ad angolo retto per una perfetta giunzione con altre unità. Valvola di sicurezza per il controllo della pressione di esercizio.

### Caratteristiche e benefici

- Pentola rotonda ideale per cucinare o saltare qualsiasi tipologia di cibo.
- Sistema di riscaldamento indiretto, che utilizza il vapore saturo a 110°C generato nell'intercapedine, a garanzia di un'uniforme distribuzione del calore.
- Valvola per lo scarico manuale dell'aria in eccesso, accumulata nell'intercapedine durante la fase di riscaldamento.
- Certificazione di protezione all'acqua: grado IPX5.
- Manometro per controllare il corretto funzionamento della pentola.
- Manopola di controllo per la regolazione del livello di potenza.
- Termostato di sicurezza per protezione in caso di basso livello dell'acqua all'interno dell'intercapedine.
- Valvola di sicurezza per evitare sovrappressione nell'intercapedine.
- Nessun superamento limite temperatura di cottura, reazione rapida
- Rubinetto con impugnatura in materiale atermico, per un facile svuotamento della vasca.
- Ergonomicità: la profondità della vasca consente di mescolare con più facilità il cibo, anche quello più delicato
- Tubo di scarico e rubinetto facilmente pulibili dall'esterno.
- Valvola solenoide per il rifornimento d'acqua calda o fredda.
- Superfici larghe e lisce di facile accesso per la pulizia.
- La particolare forma delle manopole protegge dalle infiltrazioni di acqua.
- [NOT TRANSLATED]

### Costruzione

- Vasca stampata con doppio rivestimento in acciaio inox AISI 316, spessore 2 mm.
- Bruciatori robusti in acciaio inox con dispositivo antispegnimento, fiamma pilota protetta e combustione ottimizzata.
- Pannellatura esterna in acciaio inox con finitura Scotch Brite
- I modelli hanno bordi laterali ad angolo retto per consentire giunture a livello tra le unità ed eliminare la possibilità di infiltrazioni.
- Capacità utile 85 litri

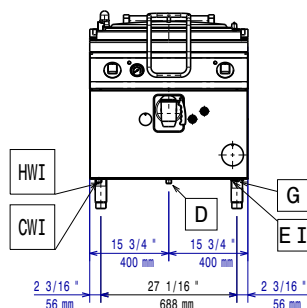
### Sostenibilità

- Vasca a doppia parete a garanzia di un elevato isolamento termico, risparmio energetico e basse emissioni di calore nell'ambiente di lavoro.
- Coperchio ermetico per ridurre i tempi di cottura e il consumo energetico.
- Ciclo di riscaldamento chiuso - nessuno spreco di energia.
- L'indicatore di pressione consente di monitorare i consumi di energia e di acqua.

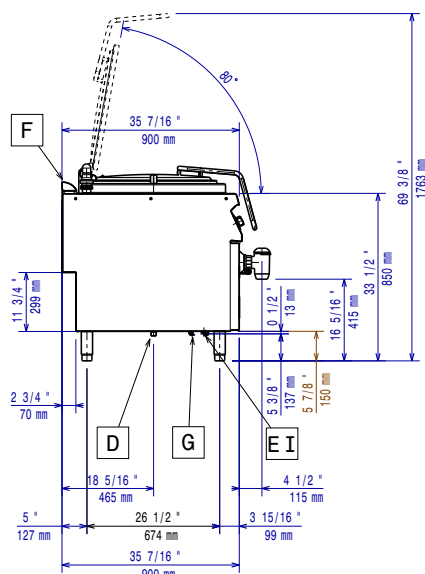
Approvazione: \_\_\_\_\_

# Gamma cottura modulare EVO900 Pentola a gas 100 litri riscaldamento indiretto

## Fronte



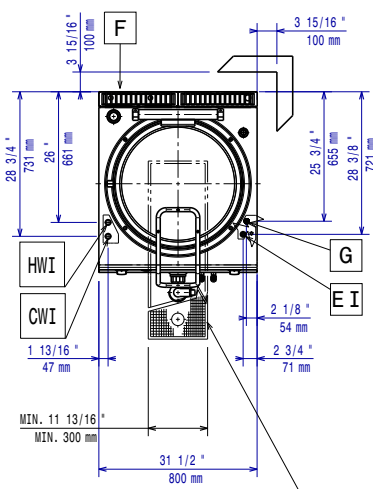
## Lato



CWI1 = Attacco acqua fredda      HWI = Attacco acqua calda

D = Scarico acqua  
EI = Connessione elettrica  
G = Connessione gas

## Alto



## Elettrico

Tensione di alimentazione: 220-230 V/1 ph/50 Hz  
Watt totali: 0.1 kW

## Gas

Gas metano - Pressione: 17.4 mbar  
Gas Gpl Pressione: 27.7 mbar  
Potenza gas: 21 kW  
Fornitura gas: Gas naturale  
Tipo di gas: GPL; Gas metano  
Connessione gas: 1/2"

## Informazioni chiave

Se l'apparecchiatura viene montata vicino a apparecchi sensibili alla temperatura, uno spazio di sicurezza di circa 100 mm deve essere predisposto o prevista una qualche forma di isolamento termico.

Capacità effettiva pentola: 98 lt  
Diametro recipiente rotondo: 600 mm  
Peso netto: 135 kg  
Peso imballo: 132 kg  
Altezza imballo: 1240 mm  
Larghezza imballo: 880 mm  
Profondità imballo: 1140 mm  
Volume imballo: 1.24 m<sup>3</sup>  
Gruppo di certificazione: N9PIG

**Accessori inclusi**

- 1 x Additivo acqua per l'intercapedine delle pentole a riscaldamento indiretto, contro la corrosione PNC 927222

**Accessori opzionali**

- Kit per sigillatura giunzioni PNC 206086 ☐
- Interruttore di tiraggio con diametro 150 mm PNC 206132 ☐
- Anello adattatore per convogliatore fumi, diam. 150 mm PNC 206133 ☐
- Kit 4 ruote di cui 2 con freno (ordinare insieme al kit di installazione su ruote/piedini) PNC 206135 ☐
- Kit piedini flangiati PNC 206136 ☐
- Zoccolatura frontale per installazioni su zoccolo in cemento, 800 mm PNC 206148 ☐
- Zoccolatura frontale per installazioni su zoccolo in cemento, 1000 mm PNC 206150 ☐
- Zoccolatura frontale per installazioni su zoccolo in cemento, 1200 mm PNC 206151 ☐
- Zoccolatura frontale per installazioni su zoccolo in cemento, 1600 mm PNC 206152 ☐
- Zoccolatura frontale per funzioni da 800 mm PNC 206176 ☐
- Zoccolatura frontale per funzioni da 1000 mm PNC 206177 ☐
- Zoccolatura frontale per funzioni da 1200 mm PNC 206178 ☐
- Zoccolatura frontale per funzioni da 1600 mm PNC 206179 ☐
- 2 zoccolature laterali PNC 206180 ☐
- Kit pannelli per copertura vano tecnico per installazione singola PNC 206181 ☐
- Kit pannelli per copertura vano tecnico per installazione schiena contro schiena PNC 206202 ☐
- Kit 4 piedini per installazioni su zoccolo in cemento (non adatti per la griglia monoblocco Evo900) PNC 206210 ☐
- Convogliatore fumi scarico diam. 150 mm per funzioni da 800 mm PNC 206246 ☐
- Kit per depressurizzazione dell'intercapedine per pentola da 100/150 litri con riscaldamento indiretto PNC 206279 ☐
- Alzatina per camino per funzioni da 800 mm PNC 206304 ☐
- 2 pannelli per copertura laterale (altezza 700 mm, profondità 900 mm) PNC 206335 ☐
- Kit installazione su ruote/piedini da 800 mm PNC 206367 ☐
- Kit installazione su ruote/piedini da 1200 mm PNC 206368 ☐
- Kit installazione su ruote/piedini da 1600 mm PNC 206369 ☐
- Kit installazione su ruote/piedini da 2000 mm PNC 206370 ☐
- Pannello per copertura posteriore da 800 mm PNC 206374 ☐
- Pannello per copertura posteriore da 1000 mm PNC 206375 ☐
- Pannello per copertura posteriore da 1200 mm PNC 206376 ☐
- Griglia per camino per funzioni da 400 mm PNC 206400 ☐

- - NOT TRANSLATED - PNC 206463 ☐
- Carrello con vasca sollevabile ed estraibile PNC 922403 ☐
- Colapasta a 2 settori per pentole da 100 litri PNC 925018 ☐
- Asta di misurazione livello per pentola da 100 litri PNC 927001 ☐
- Additivo acqua per l'intercapedine delle pentole a riscaldamento indiretto, contro la corrosione PNC 927222 ☐
- Regolatore di pressione per unità a gas PNC 927225 ☐